

SISTEMA DE RADIOS

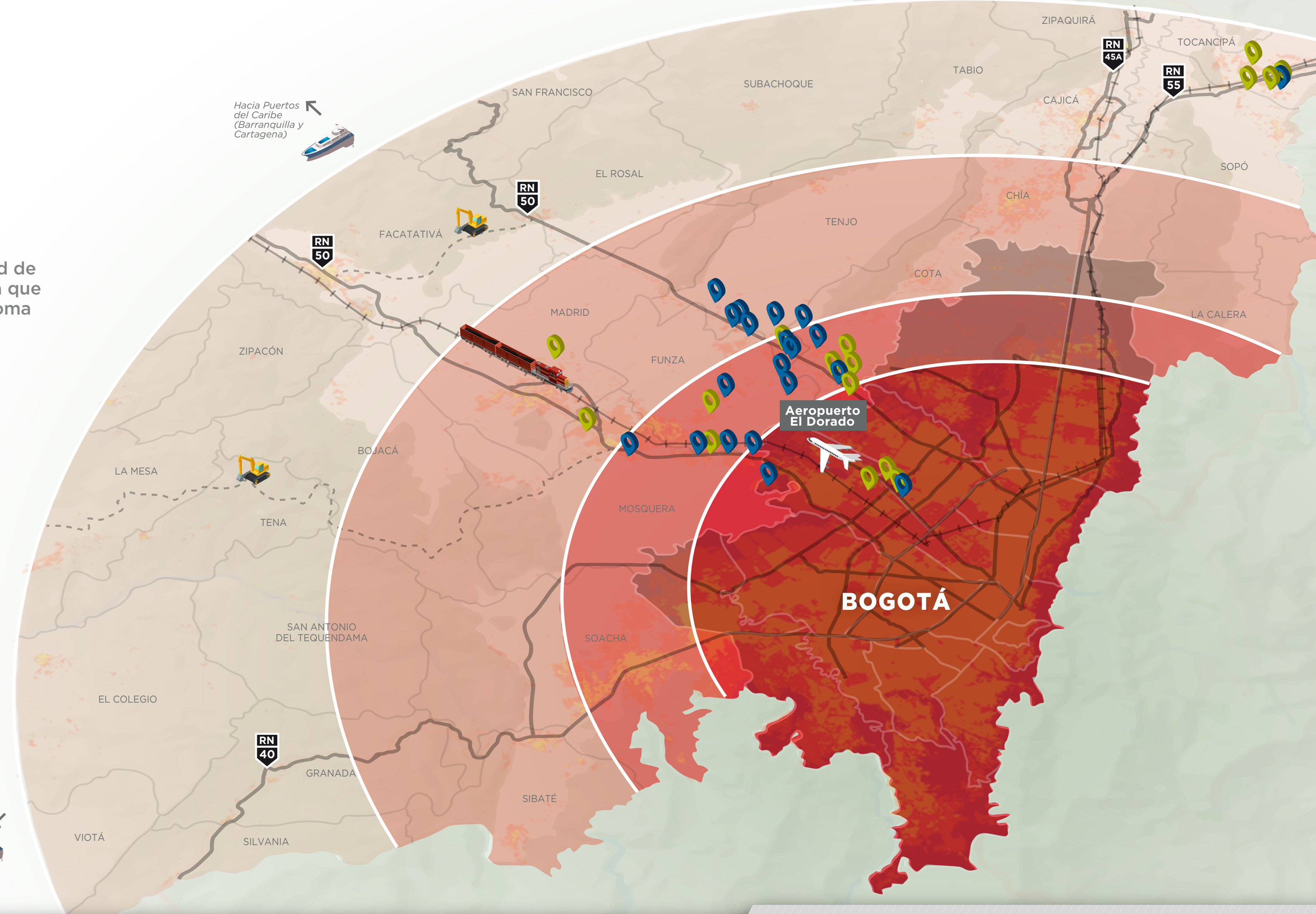
El nuevo análisis que mejora las decisiones logísticas

LOS 4 RADIOS

Cambiamos la forma en la que se concibe el mercado inmobiliario logístico en la ciudad de Bogotá y sus alrededores. Gracias al sistema de radios, tenemos una nueva perspectiva que nos permite realizar un análisis de manera más homogénea y real. Además, facilita la toma de decisiones de cada uno de los intermediarios de esta red, por la localización de los diferentes anillos que evidencian los ecosistemas de la cadena de distribución y producción.



Hacia Puerto de Buenaventura



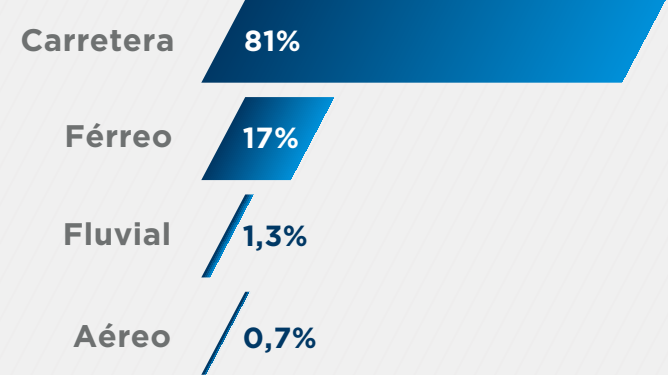
Referencias datos Referencias mapa

- Población y densidad
- Inventario clase A y B
- Parques logísticos clase A y B
- Porcentaje de viajes realizados
- Toneladas
- Parques logísticos clase A
- Parques logísticos clase B
- Carretera
- Vía férrea
- Vía en construcción

MOVILIDAD

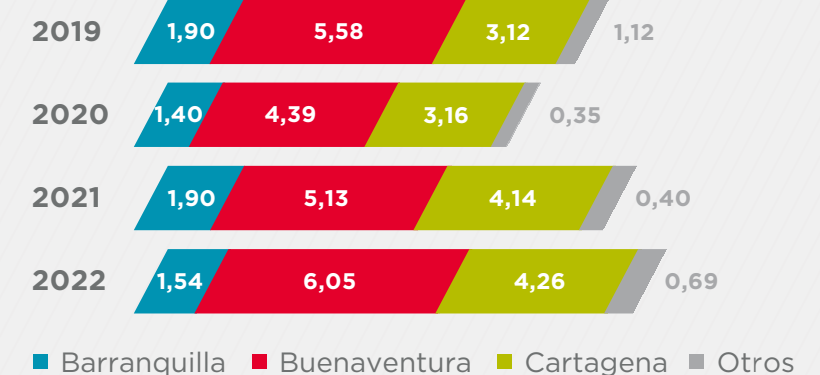
Los radios identificados son atravesados por las principales vías de conexión entre Bogotá y el resto del país.

Porcentaje de toneladas movilizadas por medio de transporte.

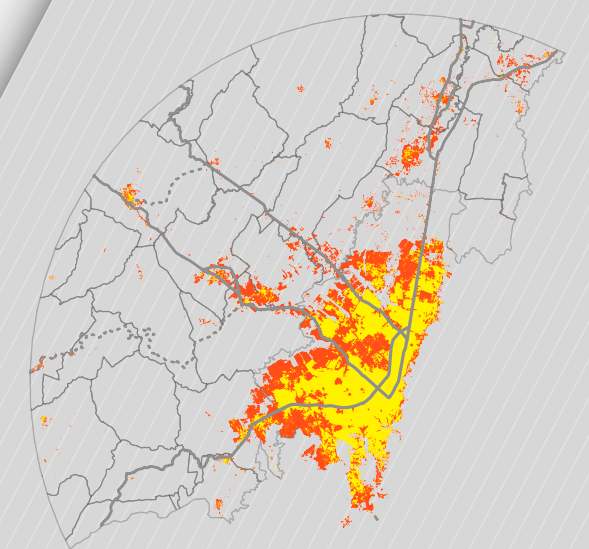


Fuente: Tablero logístico del Ministerio de Transporte.

Carga de toneladas importadas en unidades de millón por zona portuaria.



Fuente: Superintendencia de Transporte a septiembre de 2022.



UNA CIUDAD QUE CRECE

Desde 1988 la superficie constructiva de la ciudad ha aumentado un 45%, en mayor parte hacia el noroccidente.

1988 - 2022